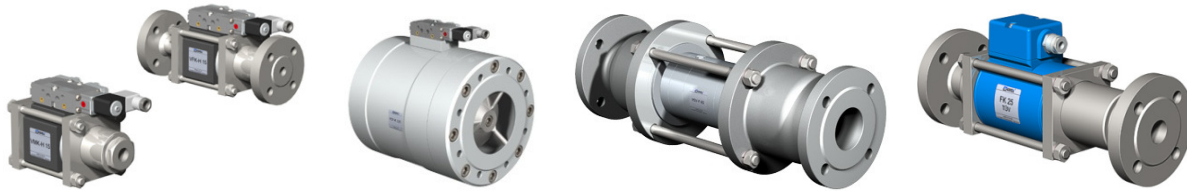


## Avantaje valve coaxiale



Proiectate cu presiune echilibrata/balansata : modul de proiectare mentine fortele in interiorul valvei in echilibru ; de la controlul vidului pina la presiuni inalte performantele ramn precise si garantate.

Fara intretinere : datorita proiectarii unice, cu un singur element in miscare, practic nu necesita intretinere.

Ermetic/etans la presiunea inversa : cind valve e inchisa, chiar pentru presiuni mari la iesire nu sunt scapari de fluid.

Actionare rapida : executia cu presiune balansata asigura a operare rapida si repetabila in mai putin de 30 ms, facind din valva coaxiala una dintre cele mai rapide valve.

Durata de exploatare mare : chiar pentru exploatare in conditii dificile, valva coaxiala are o durata de lucru de 10 ori mai mare decit valvele conventionale.

Domenii mari de debit : executia cu presiune balansata permite controlul simultan pentru presiuni mari si debite mari.

Executie compacta : proiectarea valvei coaxiale permite dimensiuni reduse fara actuatore voluminoase

Montare universală : functionarea valvei nu este influentata de pozitia de montaj

Rezistenta la praf : executia unica a valvei minimizeaza uzura scaunului valvei chiar pentru utilizarea cu fluide contaminate.

Operare de la zero bari : spre deosebire de valvele conventionale, valvele coaxiale nu necesita presiune diferentiala minima pentru a functiona

Operare bidirectionala : proiectarea valvei permite trecerea fluidului in ambele directii fara a mai necesita valve multiple.

Gama larga de aplicatii : vacuum, gaze, lichide abrazive, viscoase, contaminate, agresive.